



© GAIV, L'Alliance pour le vaccin

Éditeur

Département fédéral
des affaires étrangères DFAE
Direction du développement
et la coopération DDC
3003 Berne
www.ddc.admin.ch

Berne, 2022 / © DDC

Contact

Section santé
E-mail: health@eda.admin.ch
www.shareweb.ch/site/Health

Cette publication peut être téléchargée sur le site web
www.ddc.admin.ch/publications

Design et Infographies Emphase Sàrl, Lausanne/Berne

3

ÉTAPE 3


Utilisation des indicateurs de résultat agrégés (IRA) et thématiques (IRT) pour un suivi efficace

Depuis 2016, la DDC utilise des indicateurs de référence agrégés ou thématiques (IRA / IRT) afin de mieux rendre compte des résultats globaux en réponse aux stratégies de coopération internationale (2017–21; 2021–24) de la Suisse.

La liste à jour des IRA et des IRT énumère plusieurs indicateurs en lien avec les approches thématiques de la DDC. Ces indicateurs reflètent les bonnes pratiques internationales et l'expérience de la DDC. Les unités opérationnelles de la DDC devraient sélectionner au moins 50 % des indicateurs de santé figurant sur la liste.

© DNDI/Vahed Xavier

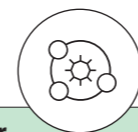


Si votre intervention spécifique ne correspond à aucun des 2 IRA et des 5 IRT de référence, vous disposez d'une liste de 87 indicateurs thématiques santé développée par le réseau Santé de la DDC. 

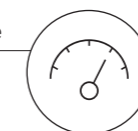
Vous pouvez aussi tenir compte des indicateurs figurant sous d'autres priorités thématiques, par exemple: alimentation saine (agriculture et sécurité alimentaire); implication des communautés locales dans la gestion de l'eau et de l'hygiène (eau); sensibilisation au changement climatique et amélioration des capacités dans ce domaine (changement climatique); autonomisation économique des femmes (développement des systèmes de marché inclusifs); aide à la reconstruction et à la réhabilitation (réduction des risques de catastrophes); protection sociale (pauvreté); violences sexuelles et basées sur le genre (genre); changement de comportement social en faveur de l'égalité entre femmes et hommes (genre).

Les indicateurs de référence pour les interventions spécifiques à la santé sont les 2 IRA et les 5 IRT ci-après (voir tableau).

Quels indicateurs de référence de la DDC puis-je utiliser pour assurer le suivi de mon programme de santé ?



	Indicateur	Unité de mesure
IRA	Accouchement en toute sécurité	Nombre de naissances assistées par du personnel de santé qualifié
	Prévention des maladies non transmissibles	Nombre de personnes touchées par des séances d'éducation à la santé liées à la prévention des maladies non transmissibles
IRT	Mortalité maternelle	a) Nombre de décès de mères b) Nombre de naissances vivantes
	Paiements assumés par les personnes concernées pour les services et soins de santé	a) Out-of-pocket expenditure on health per capita b) Domestic general government health expenditure per capita
	Satisfaction des patients	a) Nombre de patients pleinement satisfaits des prestations dispensées dans l'établissement de soins b) Nombre total de patients consultés
	Accès à des méthodes modernes de planning familial	a) Nombre de femmes ayant reçu des informations et dont les besoins ont été satisfaits par des méthodes modernes de planning familial b) Nombre total de femmes consultées en âge de procréer (15–45 ans)
	Malnutrition parmi les enfants < 5 ans	Nombre d'enfants < 5 ans accusant un retard de croissance



GUIDE EN MATIÈRE DE SANTÉ

2022 – 24

Step 1

Step 2

Step 3

Guide pratique à l'intention des unités opérationnelles de la DDC

Comment initier de nouveaux partenariats et programmes de coopération santé



Schweizerische Eidgenossenschaft
Confédération suisse
Confederazione Svizzera
Confederaziun svizra

Département fédéral des affaires étrangères DFAE
Direction du développement et de la coopération DDC

Le présent guide pratique contient des conseils utiles pour identifier et mettre sur pied de nouveaux programmes et partenariats santé aux niveaux national, régional et mondial. C'est un outil pour orienter les décisions des ambassades suisses, bureaux de coopération de la DDC et autres unités opérationnelles.



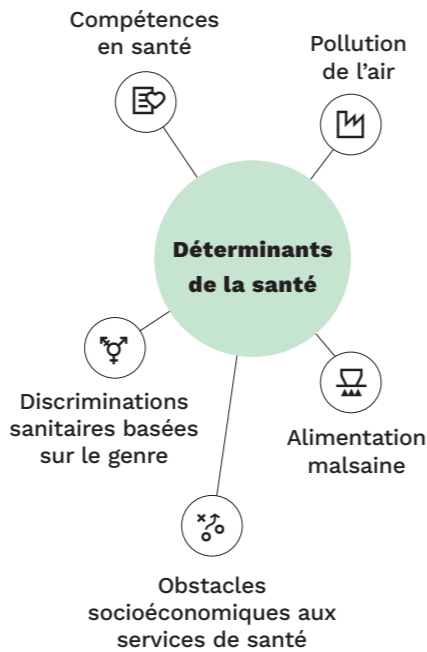
© DFAE/DDC, Praz Olivier

ÉTAPE 1

Approche axée sur les besoins

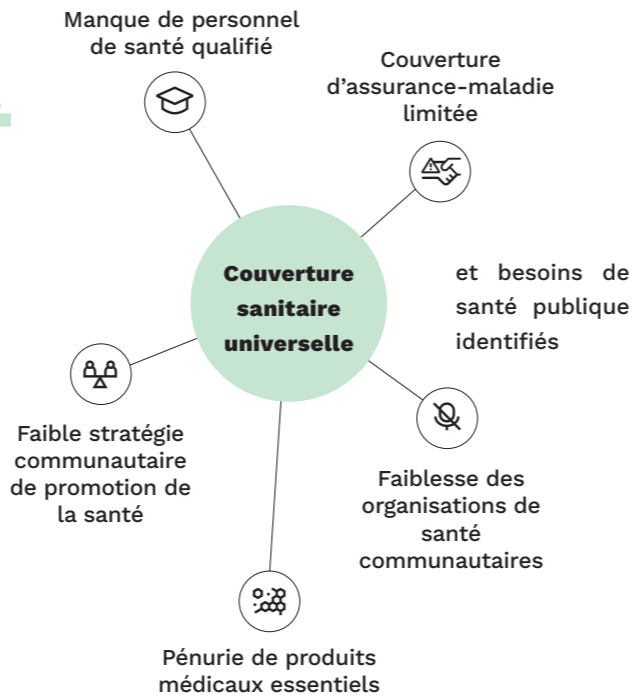
Les ambassades de Suisse, les bureaux de coopération de la DDC et les autres unités opérationnelles sont les instances les mieux placées pour comprendre les enjeux de développement selon le contexte spécifique. C'est pourquoi l'analyse des besoins, la sélection d'engagements thématiques pertinents ainsi que la définition et la mise en œuvre de partenariats et de programmes de coopération relèvent de leur responsabilité.

Quels sont les types de défis sanitaires que j'observe dans mon contexte de travail?



Lors de la définition d'une stratégie pays, d'un programme de coopération ou d'un nouveau projet santé, considérez les défis de santé publique en fonction des deux approches suivantes: déterminants de la santé et couverture sanitaire universelle.

Identifier les besoins en matière de santé en fonction de votre contexte



ÉTAPE 2

Avantage comparatif de la DDC et de la Suisse en matière de santé

Une fois les enjeux et besoins de santé publique identifiés, il s'agit de déterminer ceux pour lesquels la Suisse peut apporter son savoir-faire, offrir des produits et des services ou partager son expérience. La DDC et les acteurs de la santé helvétiques mettent leur expertise et leur savoir-faire à votre disposition en vue de la mise en œuvre de votre programme.

Avantage comparatif et savoir-faire spécifique de la DDC en matière de santé

L'engagement et l'expérience de longue date de la DDC en matière de renforcement des systèmes de santé et de promotion de la couverture sanitaire universelle sont des atouts cruciaux. La DDC s'emploie à « ne laisser personne de côté » en promouvant l'équité, l'inclusion et des approches de la santé fondées sur les droits. Au niveau des pays, la DDC coopère surtout avec des partenaires locaux et donne la priorité aux interventions sanitaires communautaires. La DDC a de solides antécédents dans les domaines de l'appui budgétaire sectoriel et du dialogue politique sur la santé qui s'y rattache, l'accent étant mis sur la gestion financière publique et les mécanismes de responsabilité sociétale, sur les systèmes sociaux de protection de la santé et, plus récemment, sur la qualité des services de santé.

Au niveau mondial, la DDC se concentre sur les secteurs sous-financés tels que les systèmes d'information sur la santé, les maladies tropicales négligées, la R&D et l'accès aux médicaments, les maladies non transmissibles et la santé mentale. La DDC a assis son influence politique dans de nombreux pays en promouvant la décentralisation des systèmes de santé, la participation, l'implication du secteur privé et les approches multipartites. Sur le plan des interventions transversales, la DDC a une solide expertise notamment dans les domaines suivants: changement climatique, eau, migration, formation, sécurité alimentaire et nutrition.

Expertise additionnelle: savoir-faire en matière de santé basé en Suisse

La Suisse jouit d'un système de santé éprouvé en termes d'accessibilité, de qualité, de gestion, de responsabilité publique-privée et de décentralisation des services de santé. Largement subventionné par les autorités locales, le système helvétique se fonde sur une combinaison équilibrée d'investissements publics-privés et de responsabilité individuelle. Les assureurs privés sont tenus de proposer une couverture de base à chacune et chacun, et toute personne résidant en Suisse doit souscrire une assurance-maladie de base. La Suisse est dotée d'un réseau étendu de professionnels de la santé et de cliniques et d'hôpitaux très bien équipés et répondant à de hautes normes d'hygiène. Les patients peuvent choisir leur médecin et ont en général un accès illimité aux spécialistes.

Quels savoir-faire et compétences spécifiques la DDC et d'autres acteurs basés en Suisse sont-ils en mesure d'offrir?

