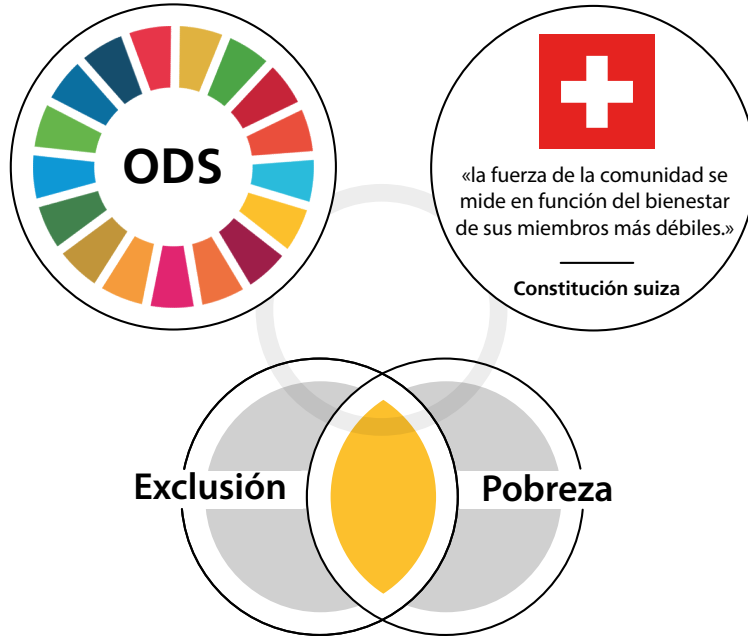




Resumen: Guía de la COSUDE sobre no dejar a **nadie** atrás



Se han logrado avances considerables en la consecución de muchos de los Objetivos de Desarrollo del Milenio (ODM). Sin embargo, el éxito del desarrollo ha dejado atrás a millones de personas.

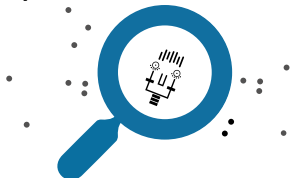
La Agenda 2030 para el desarrollo sostenible se compromete a no dejar a nadie atrás y a llegar primero a los más rezagados.

Suiza adoptó la Agenda 2030 y la Agencia Suiza para el Desarrollo y la Cooperación (COSUDE) incorpora este compromiso en su labor.

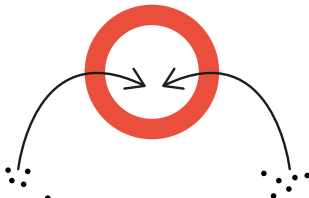
La pobreza unida a la exclusión constituye la condición definitoria de las personas dejadas atrás.

La COSUDE se compromete a:

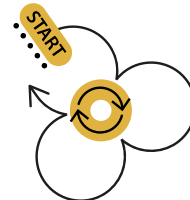
- 1 **Centrar su atención en las personas que viven en la pobreza, atribuyendo particular importancia a los más pobres entre los pobres y reconociendo las múltiples dimensiones de la pobreza**



- 2 **Forjar el camino para un cambio transformador mediante la lucha contra la exclusión, la discriminación y la desigualdad**



- 3 **Garantizar que se tiene en cuenta a las poblaciones dejadas atrás o que corren el riesgo de serlo en todas las nuevas estrategias de cooperación y temáticas de la COSUDE**



- 4 **Mejorar los sistemas de información y la producción de datos desglosados que revelen los desafíos de las personas dejadas atrás y refuercen la relación entre los titulares de deberes y titulares de derechos**



Afianzamiento

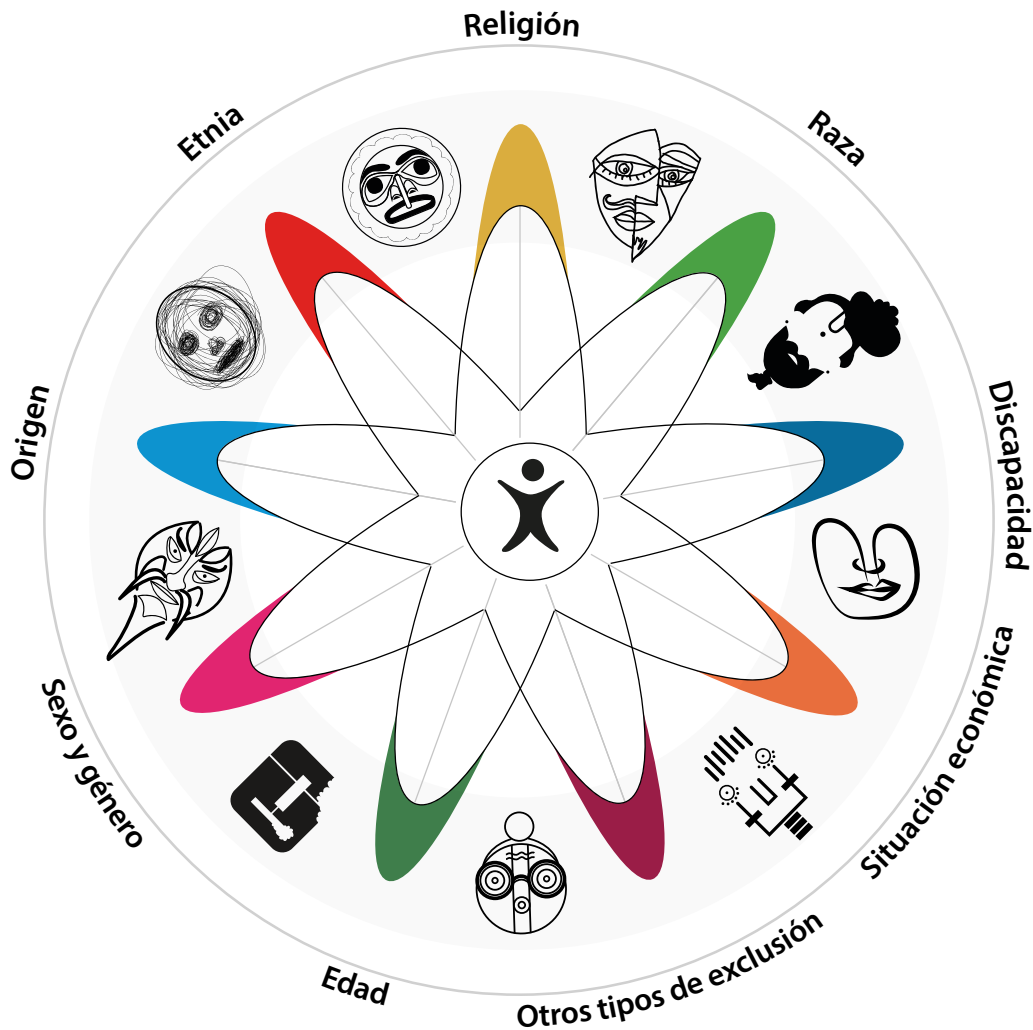
La COSUDE afianza el planteamiento de *no dejar a nadie atrás* en todos sus documentos y programas estratégicos y fomenta su introducción en las estrategias de sus contrapartes, incluidas las organizaciones multilaterales.

- La COSUDE integra sistemáticamente el principio de *no dejar a nadie atrás* en su gestión de programa basada en los resultados (RBM, por sus siglas en inglés), que inicia con un concienzudo análisis para comprender los mecanismos de exclusión

– ¿QUIÉN? ¿DE QUÉ? ¿POR QUÉ? ¿POR QUIÉN? – sobre la base de datos desglosados e incluyendo el punto de vista de las personas pobres y excluidas.

- La COSUDE decide con conocimiento de causa, establece prioridades y designa a uno o dos grupos como destinatarios explícitos.
- La teoría del cambio explica cómo alcanzar los resultados previstos.
- Se supervisan y evalúan sistemáticamente los avances a efectos de aprender y dirigir de forma adecuada.

Factores que impulsan la exclusión y la pobreza



Integración en programas Incorporación transversal

La COSUDE integra estos compromisos a sus programas del siguiente modo:

- Identificando los grupos dejados atrás o que corren el riesgo de serlo
- Comprendiendo cuáles son los detonantes de la exclusión
- Examinando profundamente cómo la intervención afecta a las personas que sufren la máxima exclusión

Programas específicos Focalización

Allí donde sea improbable que la incorporación de la perspectiva transversal logre un cambio transformador, la COSUDE:

- Diseña intervenciones destinadas de forma específica a los grupos dejados atrás, sobre la base de sus necesidades específicas
- Aborda la exclusión por motivos de género con acciones
- Opta por una perspectiva de cambio transformador a largo plazo