



Schweizerische Eidgenossenschaft
Confédération suisse
Confederazione Svizzera
Confederaziun svizra

Département fédéral des affaires étrangères DFAE
Direction du développement et de la coopération DDC
Bureau de la coopération suisse au Bénin

Programme ASGoL phase 3 2017-2020

Serge Camille TONOUKOUIN
Chargé de Programme

24.11.2019

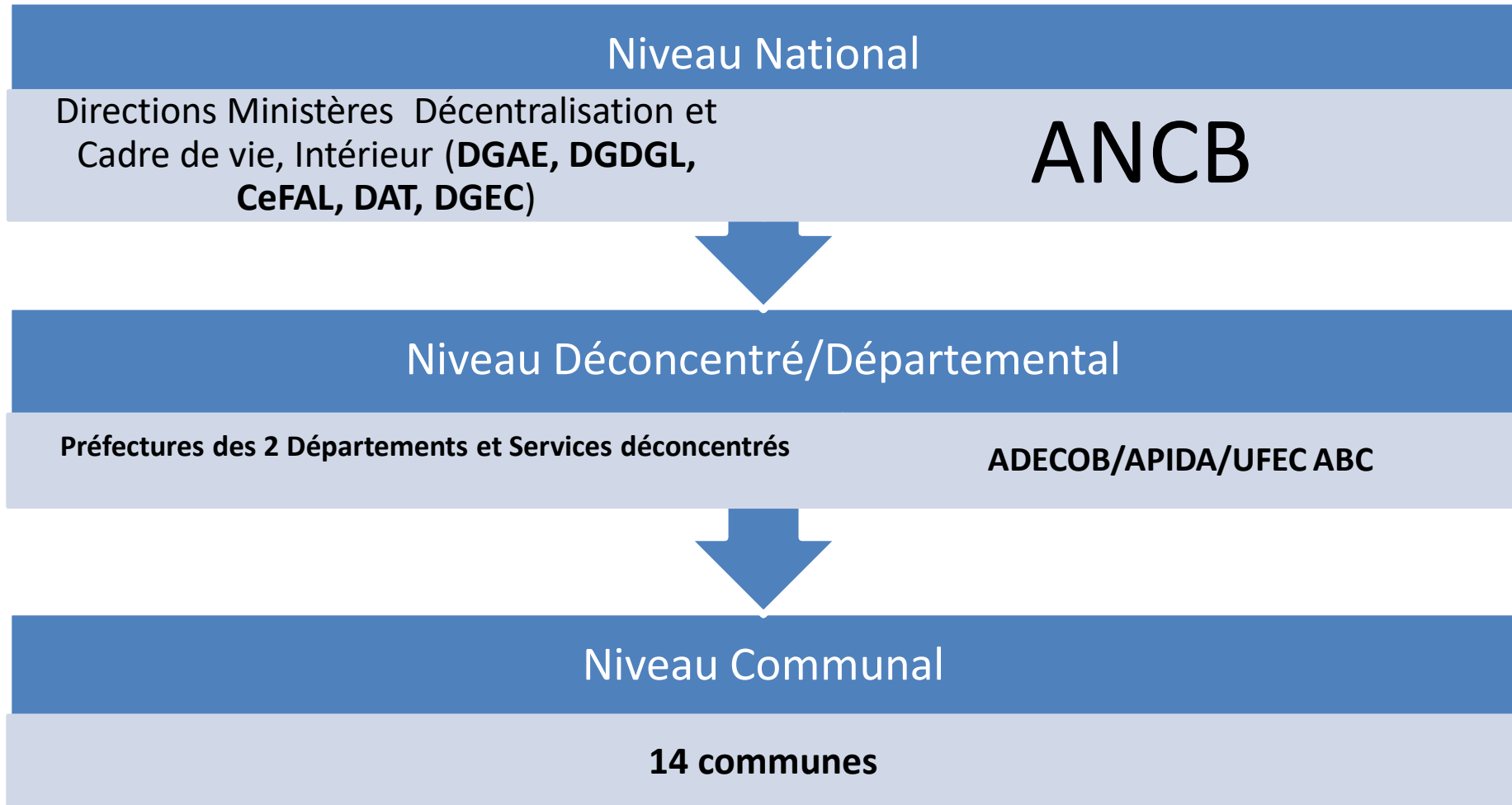
Finalité

- Les conditions de vie des hommes, des femmes et des enfants dans les quatorze (14) communes des Départements du Borgou et de l'Alibori se sont améliorées grâce à l'accès à des services publics locaux de qualité.



- Contribuer à **l'amélioration de la gouvernance locale** en vue de la délivrance de services publics **de l'éducation, de la santé et de l'état civil**, dans les départements du Borgou et de l'Alibori.

Acteurs concernés



Résultats attendus

La délivrance des services dans les secteurs sociaux de base (santé, éducation et état civil) est assurée par les autorités communales du Borgou et de l'Alibori de façon inclusive et transparente.

L'économie locale bénéficie d'une mobilisation accrue des ressources financières propres des communes

La politique d'aménagement du territoire dans le Borgou et l'Alibori est opérationnalisée

Le leadership politique féminin local est renforcé par le soutien au réseau des élues conseillères

La mise en place de meilleures conditions-cadres et l'accompagnement des acteurs impliqués influencent favorablement la décentralisation sectorielle dans les domaines de la santé et de l'éducation

Actions retenues

Outcomes	Outputs	Paquets d'actions
1	<i>le dispositif de gouvernance locale concertée pour améliorer la qualité de l'offre de services délivrés aux populations est renforcé</i>	<ul style="list-style-type: none"> - Elaboration et internalisation des outils de coordination des interventions des acteurs et d'animation des cadres de concertation et d'outils de gestion participative - Promouvoir la participation des communautés à la gestion communale (Identification des besoins, planification, suivi, contrôle citoyen, reddition de comptes)
	<i>la construction, l'équipement et la maintenance des infrastructures sanitaires et scolaires sont améliorées</i>	<ul style="list-style-type: none"> - Réorganisation et renforcement des services communaux en charge de la santé et de l'éducation - Elaboration et mise en œuvre d'une stratégie communale du secteur de la santé /éducation - Construction d'infrastructures sanitaires et scolaires - Fonctionnement régulier et transparent des organes de passation – élaboration outils et documents de planification locale
	<i>la gestion de l'état civil est renforcée</i>	<p>Etat des lieux de l'état civil et des services d'état civil dans les communes</p> <ul style="list-style-type: none"> - Elaboration d'une stratégie communale de modernisation de l'état civil assorti de plan de mise en œuvre - Mise en place d'une plateforme intercommunale de partage d'expérience en matière d'état civil

Actions retenues

Outcomes	Outputs	Paquets d'actions
2	<p>Le taux de recouvrement des ressources propres est amélioré à travers des actions ciblées des autorités communales.</p> <p>la capacité d'autofinancement direct des investissements des communes est augmenté</p>	<ul style="list-style-type: none"> - Elaboration de stratégie particulière est développée pour la TDL et les équipements marchands Renforcement des capacités des agents de recouvrement et Organisation régulière des enquêtes fiscales -Mise en place du registre foncier simplifié dans les centres villes des communes (maîtrise du potentiel fiscal des communes à vocation urbaine)- Mise en place des mécanismes de contrôle des agents collecteurs des impôts
3	<p>Les structures intercommunales et la constitution de pôles de développement contribuent à la promotion de l'économie locale</p> <p>les instruments d'aménagement du territoire pour la promotion de l'économie locale sont élaborés.</p>	<p>Renforcement des capacités institutionnelles et stratégiques de l'ADECOB et de l'APIDA</p> <ul style="list-style-type: none"> - Consolidation de la démarche de la coopération intercommunale à partir des études réalisées sur les EPCI <p>Promotion du pôle de développement du Nord-Est par la réalisation d'une étude de faisabilité pour la zone économique spéciale de la métropole d'équilibre de Parakou</p> <ul style="list-style-type: none"> - Elaboration d'un schéma directeur d'aménagement du territoire et d'urbanisme sur l'agglomération de Parakou

Actions retenues

Outcomes	Outputs	Paquets d'actions
4	<p>Le réseau des élues conseillères est renforcé sur le plan institutionnel et organisationnel</p> <hr/> <p>Les actions de renforcement de capacités des formations au profit des femmes élus conseillères sont réalisées</p>	<p>Appui à la mise en œuvre du plan stratégique de l'UFEC/ABC</p> <p>Appui au financement de microprojets au bénéfice des femmes, grâce à l'amélioration de l'accès des groupes vulnérables, notamment les femmes, aux sources de financement, en agissant et en mettant un accent particulier sur la promotion de la micro finance</p>
5	<p>Le cadre réglementaire et institutionnel soutient le processus de décentralisation sectorielle dans la santé et l'éducation</p> <hr/> <p>les actions de plaidoyers et de lobbying de l'ANCB sont renforcées</p>	<p>dynamisation de la coordination des interventions dans le secteur et la garantie de la synergie d'actions entre les différents acteurs;</p> <p>la dynamisation du Conseil Départemental de Coordination et de Concertation (CDCC) ;</p> <p>l'approbation et l'adoption des Plans Départementaux de Développement Intersectoriels (PDDI) ;</p> <p>la poursuite de l'élaboration et de la mise en œuvre des Plans de Décentralisation et de Déconcentration (Plans 2D) au sein des ministères sectoriels</p> <hr/> <p>Appui institutionnel au plan stratégique de l'ANCB</p> <p>Elaboration de notes d'argumentaires sur les principaux enjeux du secteur</p>

Je vous remercie