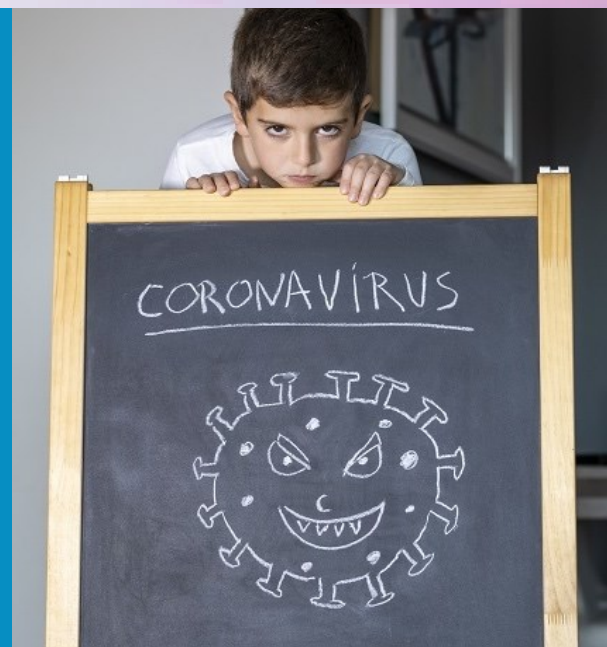


School
Closed

Coronavirus

Bienvenue à votre
webinaire
Education & COVID-19

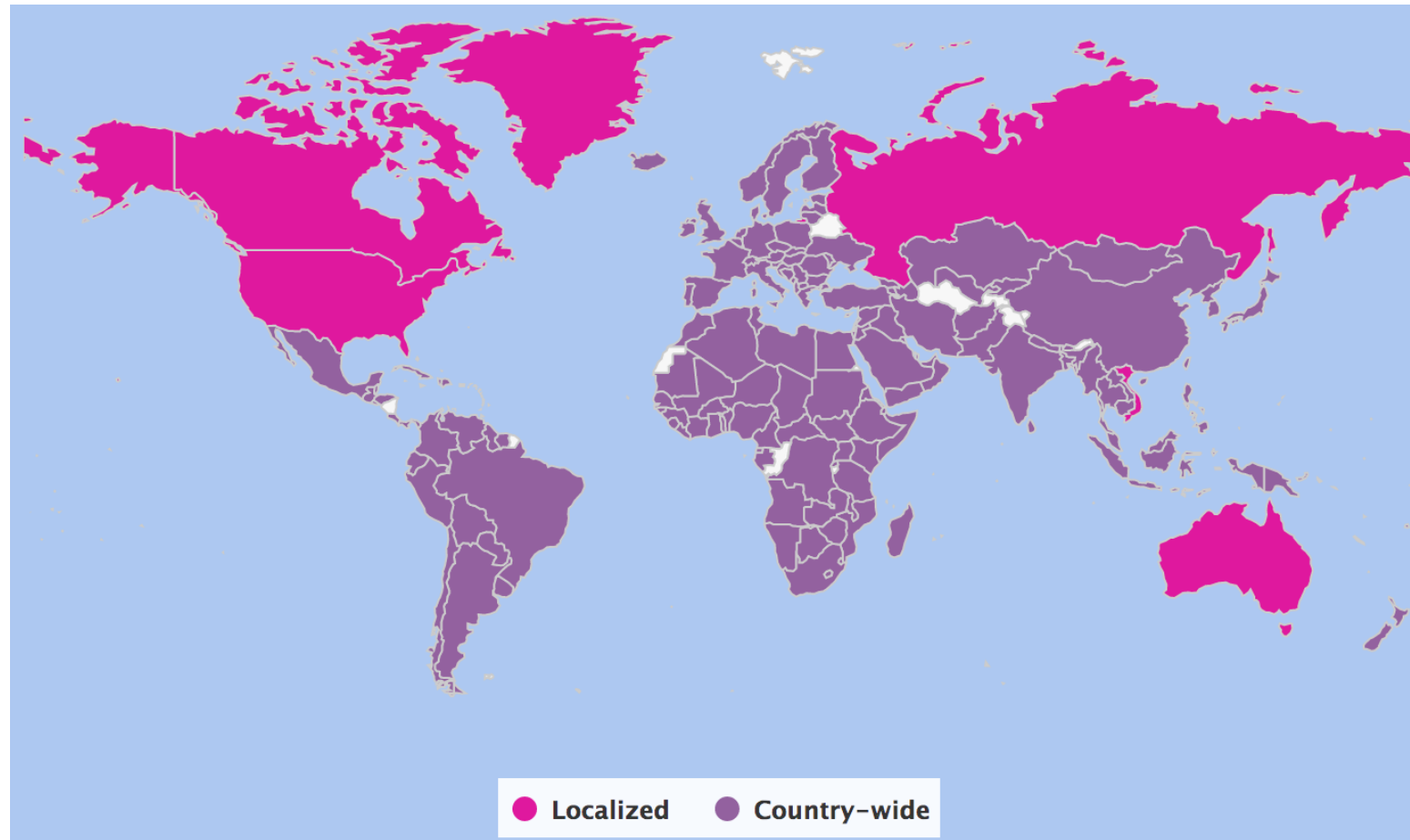


Réseau Education de la DDC
9 avril 2020

Le webinaire d'aujourd'hui

- Aperçu des impacts de COVID-19 sur les écoles
- Ce que vous devez savoir
- Comment y répondre
- Où trouver de l'aide
- Informations sur la fenêtre de financement special du Fonds pour l'éducation
- Q&A

Impacts sur les écoles liés au COVID-19



- **188 pays:** fermetures d'écoles à l'échelle nationale
- **1.6 milliards** d'apprenants touchés >> **91%** des apprenants inscrits
- **Les apprenants les plus touchés:** De l'éducation de base aux niveaux pre-primaire, primaire et secondaire

Ce que vous devez savoir

- L'apprentissage peut et doit se poursuivre en temps de crise!
- Risques d'abandon scolaire, de protection et d'année scolaires blanches si l'école arrête pendant plusieurs semaines/mois
- Les groupes vulnérables particulièrement en risque: enfants des familles pauvres, filles, handicapés, enfants affectés par des conflits, réfugiés et déplacés – moins de chances de retourner à l'école, impact à long terme

- **Veiller à ce que l'éducation de base fasse partie de la réponse COVID:** l'éducation de base sert à transmettre des connaissances et des compétences qui sauvent et entretiennent la vie et constitue un outil et un moyen essentiel pour réaliser l'agenda du développement durable !
- **Défendre et soutenir les plus vulnérables:** veiller à ce que la crise n'aggrave pas la fracture numérique et celle de l'apprentissage – l'apprentissage en ligne n'est pas la seule solution!
- **L'éducation ne peut pas attendre la fin des crises. Il est temps de soutenir l'éducation, et c'est dès maintenant !**

- **Coordonnez** votre réponse avec le Cluster d'éducation local ou le Groupe Local Education via les ministères de l'éducation au niveau local et national!
- **Planifiez** votre réponse en collaboration avec d'autres acteurs et les communautés locales en assurant une représentation diversifiée et en tenant compte des limites des infrastructures, des services et des ressources!
- **Pensez nexus**: il ne s'agit pas seulement d'une réponse humanitaire - elle a des impacts à long terme sur le développement : faites participer les partenaires du développement !

Comment y répondre

immédiat

moyen terme

Long terme

Penser globalement et agir localement

- Un **accès continu** à un **apprentissage de qualité** et à des services intersectoriels à distance via des canaux disponibles localement
 - **amélioration de l'accès continu à un apprentissage de qualité** (à l'école ou à distance selon l'évolution de la crise) en mettant davantage l'accent sur les questions **d'équité**
 - le **renforcement du système éducatif** avec des capacités de contingence pour atténuer et gérer les risques futurs

Comment réagir dans l'immédiat

- Veiller à ce que l'**apprentissage** puisse se poursuivre en toute sécurité pendant les fermetures d'écoles grâce à l'apprentissage à distance via les canaux disponibles localement :

Technologie de pointe

- internet
- email
- mobile
- Médias sociaux

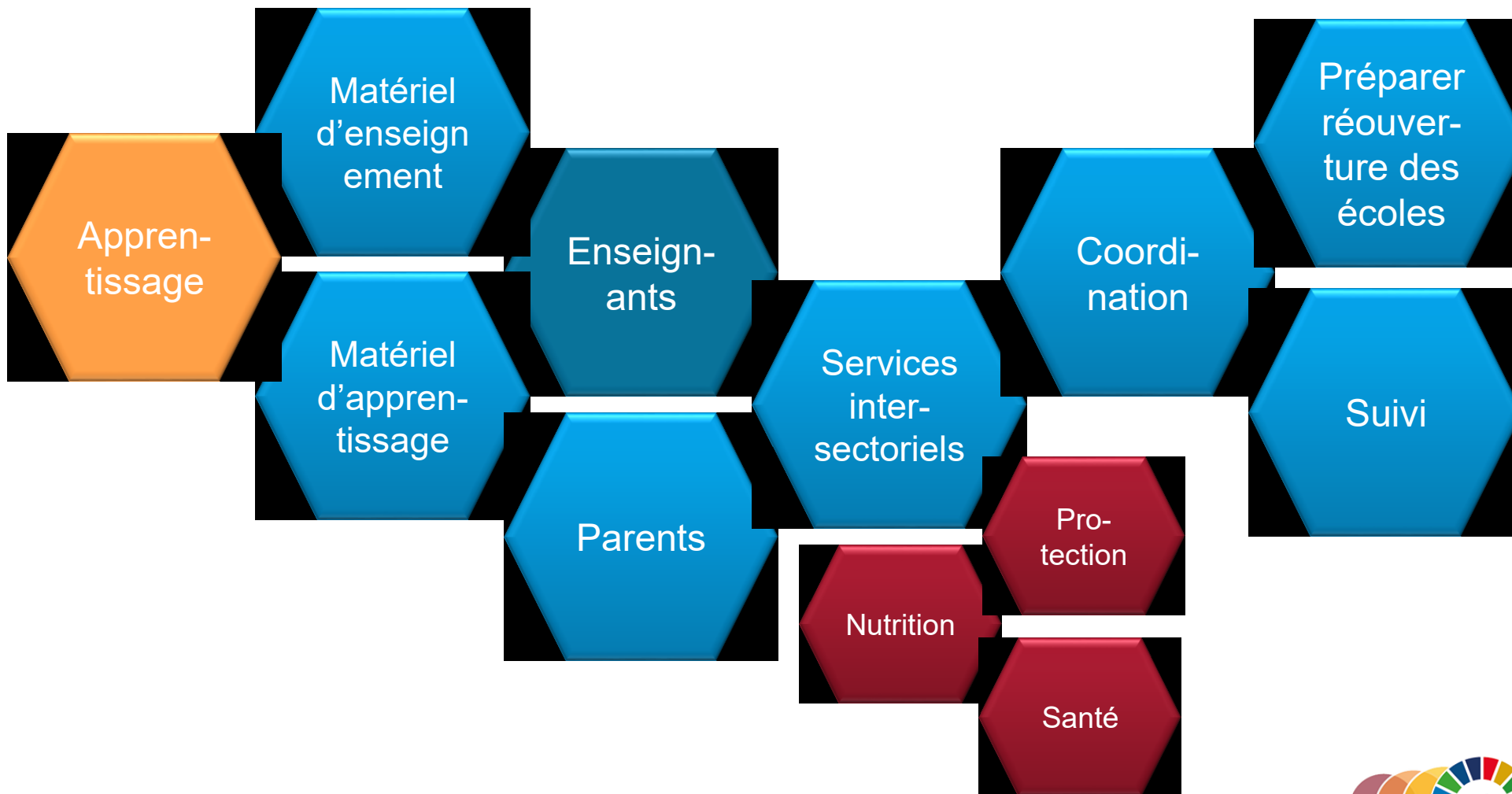
Faible technologie

- télévision
- radio
- Messagerie texte
- Arbres téléphoniques

Pas de technologie

- Livres et imprimés
- Courrier postal
- Cercles d'apprentissage familiaux

Comment réagir dans l'immédiat



Comment réagir à moyen et à long terme

Environnement d'apprentissage

Sûr, sain et inclusive!

- Installations sanitaires
- Protocoles d'hygiène
- Protection
- LNOB: action intersectorielle

Apprentissage

Progresser et éviter les abandons!

- Cours de rattrapage
- Enseignement accéléré
- Soutien psychosocial (SPS) / appr social et émotionnel (ASE)

Enseignement

Qualité, soutien et motivation!

- Développement professionnel des enseignants
- Formation WASH des enseignants
- Ajustement des programmes d'études et des horaires d'examens

Système éducatif

Reconstruire en mieux!

- Prévention et préparation
- Innovation
- TIC
- Partenariats (secteurs privés, orgs / communautés locales)



Où trouver de l'aide

COVID-19 related school closure: Response Guidelines

Think global

- Follow national policy guidance on health & school closures; follow Ministry of Education (MoE) and Humanitarian COVID-response plan on continuity of learning!
- Plan aligned with national response plans & standards, collaborate with MoE & **local** actors; consider contextual realities, limited infrastructure, services, resources!
- Build on and support local action, community-based innovation and solutions that ensure learning can continue in safety for learners and teachers! Be creative!
- Coordinate with the national/local **Education Cluster** or other country-level coordination mechanisms and donor agencies!
- Advocate for LNOB & support the most vulnerable, ensure the crisis does not widen the digital and learning divide; online learning is not the only solution!

Act local

- Tap into the SDC Education Fund "**Innovation meets Education**" to support your COVID-response!
- Capitalise on EIE good practice, adhere to **INEE Minimum Standards** and contribute to **Global Humanitarian Response Plan for COVID-19!**
- Take advantage of SDC's global partnerships and board-seats at GPE, Education Cannot Wait, INEE, Unicef, UNHCR to leverage action at country-level!
- Check the SDC Education Network's dedicated **COVID-19 site on Sharewash** for resources, tools and network activities – share your knowledge, become a member!

Immediate EIE response: during school closures

- 1. Ensure continued, inclusive and safe learning:**
 - Distance **learning** via **locally available channels** high/low/no-tech: **ICT, internet, email, mobile phone, whatsapp, social media, TV, radio**, telephone trees, books and print, regular mail, family learning circles
 - Learning content and curriculum adjusted to distance learning and including social-emotional learning **issues (SEL)** and Covid-related health education, translated in local languages
 - Consider **gender, age**, and other **diversity** factors (LNOB!)
 - Teacher **training** on adjusted learning content in helping learners with distance assignments
 - continued salary payment; **parents** supported in helping marginalised and displaced (LNOB!)
- 2. Incorporate measures for child protection, physical & mental health and well-being:**
 - Emergency-relevant protective teaching & learning: **psychosocial support activities (PSS)**, crisis-specific **child protection** risks, communication on **pandemics, health/hygiene** practice, addressed in distance-learning content, sensitisation of children, parents and teacher training
- 3. Use potential new modalities to support EIE response, children's learning and well-being (e.g. private sector for complementary action (e.g. nutrition, wash, health, livelihood, protection)**
 - Innovative modalities to support EIE response, children's learning and well-being (e.g. **private sector** for ICT-distance-solutions; cash-transfer instead of school meals); collaboration across sectors for complementary action (e.g. **nutrition, wash, health, livelihood, protection**)
 - Monitor learning, health, protection situation and adjust if necessary, **coordinate**
 - Prepare measures for reopening of schools, adjusted school-calendar, exam-dates, school-based health, safety and protection

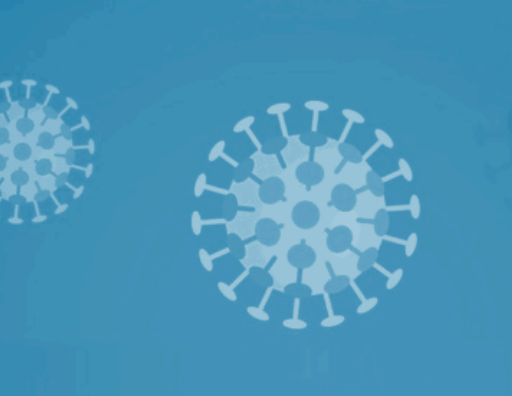
Medium-term EIE & recovery/resilience action:

- 4. Support reopening of schools and healthy and safe learning environments:**
 - WASH facilities and hygiene products available for both sexes, teacher training on **pandemic-related hygiene-protocol**, mitigation and prevention measures, student sensitisation, health clubs, school canteens
 - School materials for marginalised areas, vulnerable/displaced children (LNOB!)
 - Protection measures to keep schools free from violence, e.g. risk reduction plans
- 5. Ensure all children resume and progress in schooling:**
 - Catch-up classes **or** remedial programmes for those who lag behind during school closure or compressed curricula to enable cohort grade promotion; **accelerated education** for school-drop outs or those never enrolled (LNOB!)
 - Social protection actions incl. cash transfer, vouchers, cross-sectoral action, economic-empowerment of vulnerable families to avoid school-drop out and ensure education inclusion of marginalised, displaced children (LNOB!)
- 6. Build back better – enhance quality of teaching and learning:**
 - Educational authorities and teacher **professional development** including on digitalisation, ICT, mobile and distance learning; PSS/SEL; WASH & health education; social cohesion, Education In Emergencies
- 7. Build back better – innovation and crisis-resilient education systems:**
 - Institutionalisation of prevention/preparedness measures, crisis-resilient policies & planning; ICT and new partnerships (e.g. with private sector)



Où trouver de l'aide

- Consultez le site dédié au [COVID-19 sur le Shareweb](#) du Réseau Education de la DDC pour une liste actualisée des **ressources et des outils!**
- Consultez les ressources des partenaires du PF Education: [Cluster Education](#), [Education Cannot Wait](#), [INEE](#), [UNESCO](#)
- Et n'hésitez pas à nous **contacter** pour toute question et besoin de soutien: education@eda.admin.ch



... mais l'apprentissage continue!

Merci d'avoir participé!
Soyez prudents!

N'oubliez pas de consulter le Shareweb:

<https://www.shareweb.ch/site/Education>

Et n'hésitez pas à nous contacter pour toute question: education@eda.admin.ch