

Sensibilité aux conflits, qu'est-ce que c'est?

swiss
peace

Schweizerische Friedensstiftung
Fondation suisse pour la paix
Fondazione svizzera per la pace
Swiss Peace Foundation

La sensibilité aux conflits



+

| | |
|---|---|
| <p>La coopération internationale fait-elle du bien?</p> | <p>La coopération internationale peut-elle nuire?</p> |
|---|---|

Notre présence influence le contexte



**Transferts des
ressources**

**Messages éthiques
implicites**

**swiss
peace**

Schweizerische Friedensstiftung
Fondation suisse pour la paix
Fondazione svizzera per la pace
Swiss Peace Foundation

Notre impacte sur le contexte à travers des transferts de ressources

Les effets sur le marché

- des biens, des prix etc.

Les effets de distribution

- des biens, de l'argent, des capacités etc.

Les effets de substitution

- le remplacement de systèmes existant

Les effets de légitimation

- capacitation/visibilité de certains groups du conflit

... à travers de messages éthiques implicites

- Comportement, attitude, communication
- Mandat, provenance
- Partenariats
- Valeurs, pouvoir
- Etc.

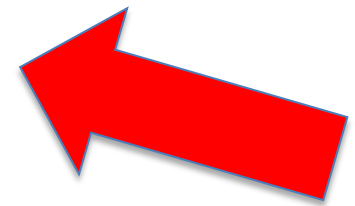
La sensibilité aux conflits reconnaît notre implication dans le contexte

Prémisse

- Nous sommes partie du contexte – nous avons un impact sur le contexte et le contexte a un impact sur nous
- Dans tous les contextes il y a des tensions et des conflits
- Notre engagement peut avoir des conséquences positives et négatives sur le contexte

Ainsi, la sensibilité aux conflits:

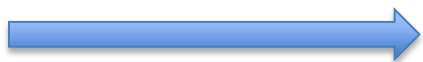
- garantit et avance la mise en œuvre dans le domaine humanitaire, développement, paix etc.
- nous indique «que faire» et «comment le faire»
- détermine notre manière de travailler.
- requiert des approches et des outils de travail spécifiques.



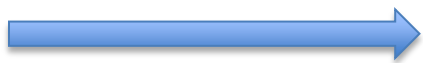
Définition

Trois étapes:

1. Comprendre le contexte du conflit/ analyse de conflit
2. Comprendre l'interaction entre le contexte de conflit et les interventions
3. Trouver des options adaptés au contexte pour ne pas nuire et contribuer à un changement vers la paix et la cohésion sociale.



Que faire?



Comment travailler?

swiss
peace

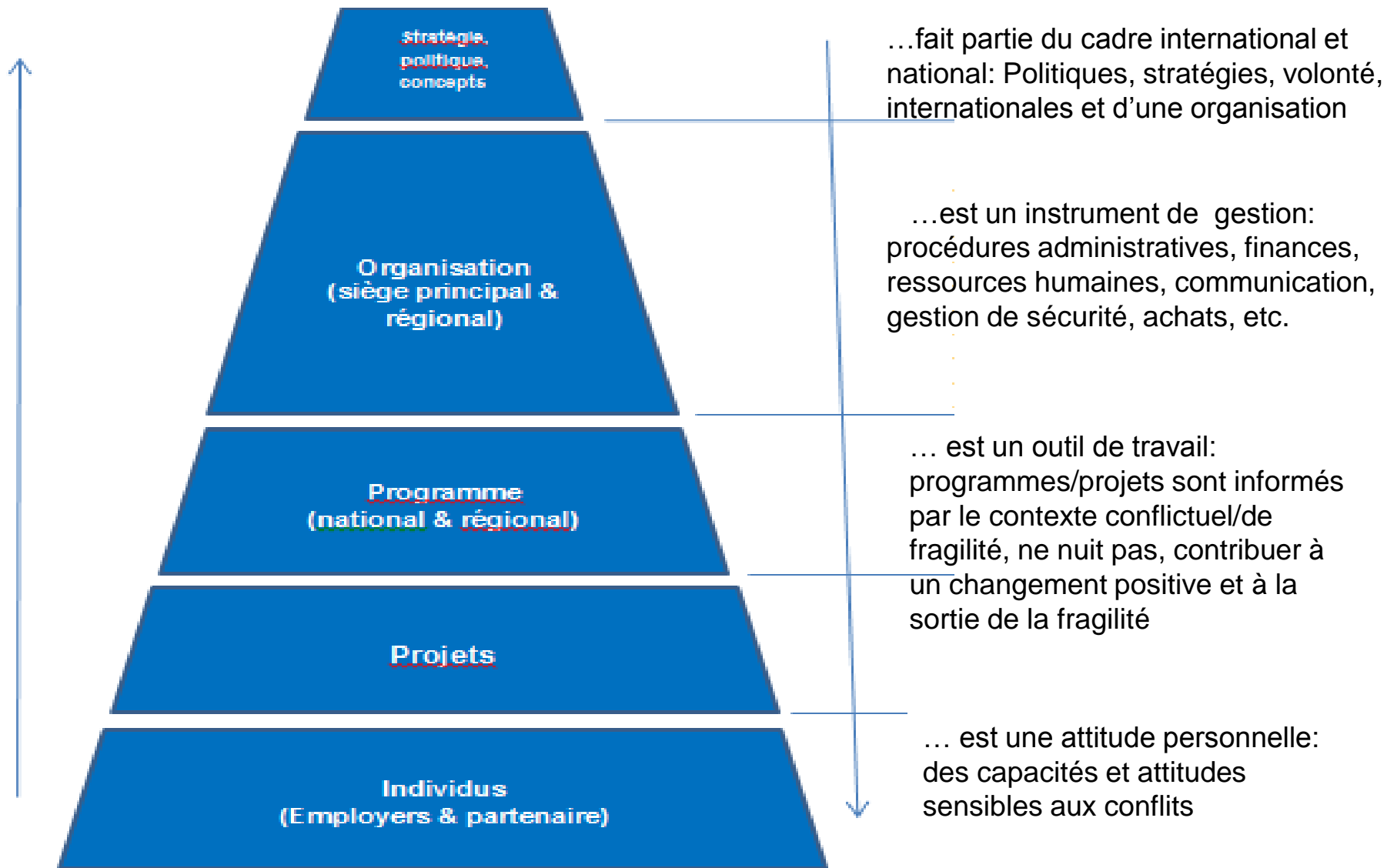
Schweizerische Friedensstiftung
Fondation suisse pour la paix
Fondazione svizzera per la pace
Swiss Peace Foundation

Constat: La sensibilité aux conflits nous aide à

1. Renforcer le potentiel de cohésion sociale à travers les interventions dans le domaine humanitaire, sécuritaire et de développement. Faire les bons choix stratégiques. («Que faire»)
2. Prendre des décisions informées basées sur l'analyse de contexte/conflit → Le programme devient plus pertinent.
3. Travailler de manière plus efficace. → Augmenter les chances d'atteindre les résultats. («Comment travailler»)
4. Un rôle préventif en évitant de augmenter les tensions ou réduire les potentielles de conflit. → Indiquer les activités précoces pour prévenir les conflits.
5. Rester engagé d'une manière mieux sécurisée («Comment travailler»)
6. Sortir de l'approche silo de mise-en-œuvre. → Montrer les liens entre les différents domaines d'intervention.

Les différents niveaux

Niveaux d'une organisation

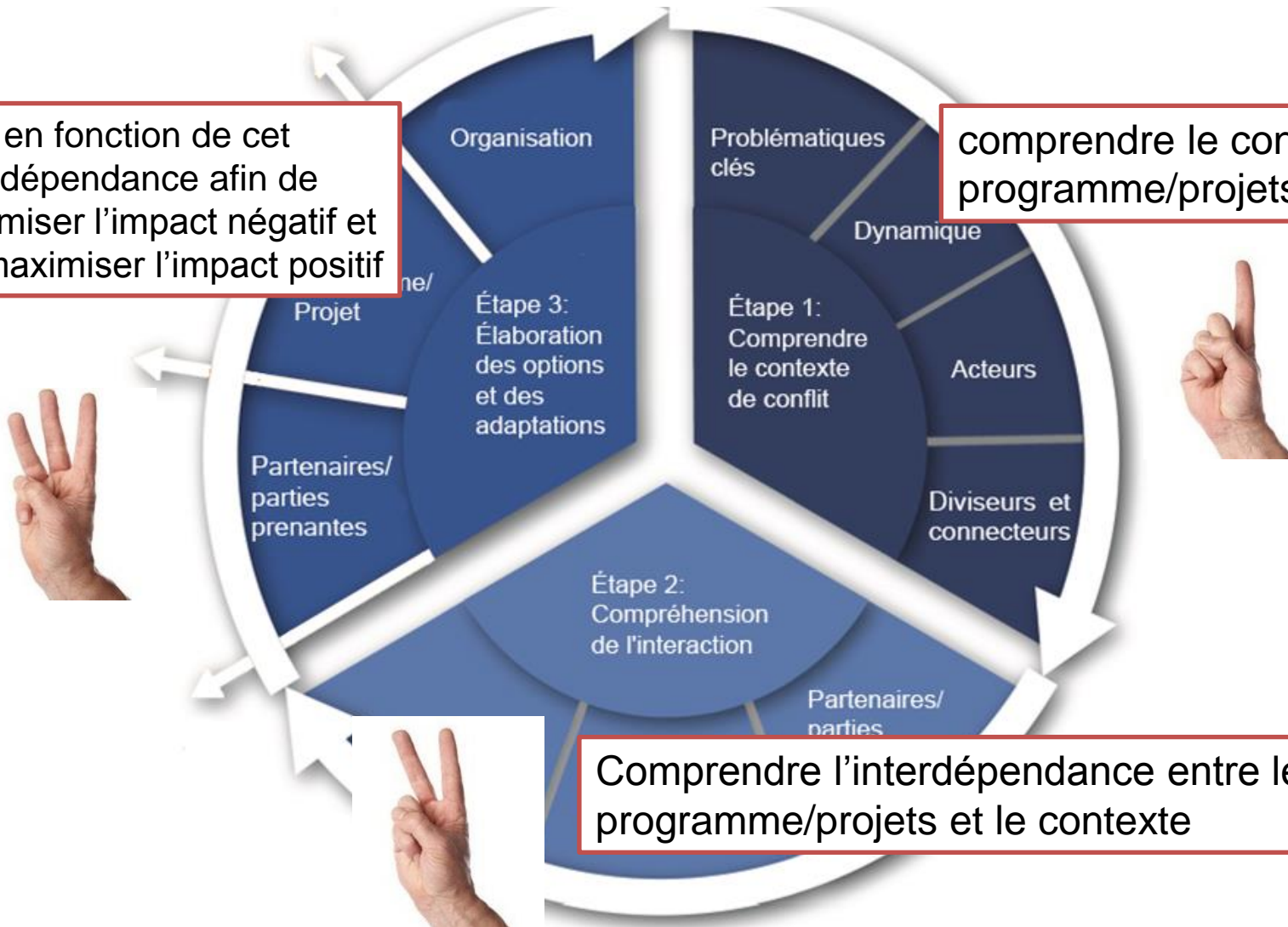


Cycle en 3 étapes de sensibilité aux conflits

Agir en fonction de cet interdépendance afin de minimiser l'impact négatif et de maximiser l'impact positif

comprendre le contexte du programme/projets

Comprendre l'interdépendance entre le programme/projets et le contexte



swiss
peace

Schweizerische Friedensstiftung
Fondation suisse pour la paix
Fondazione svizzera per la pace
Swiss Peace Foundation